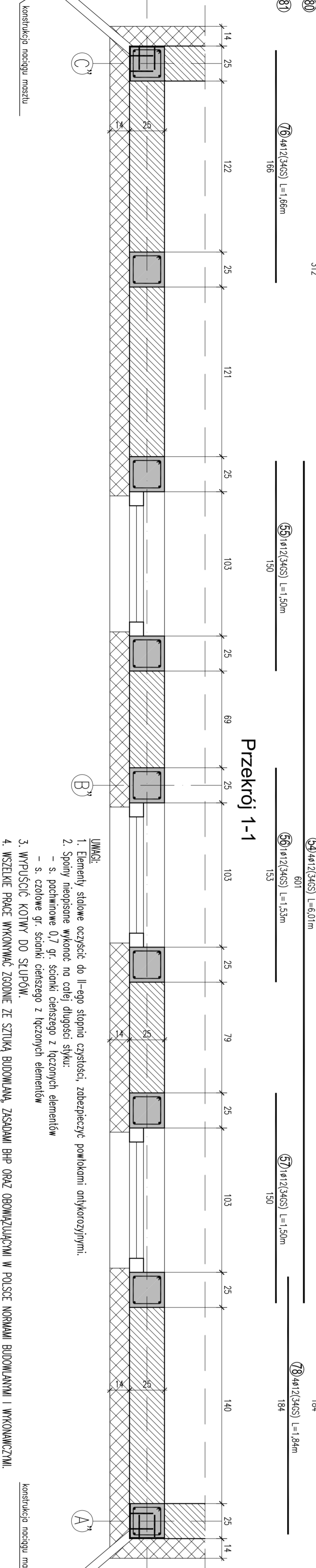
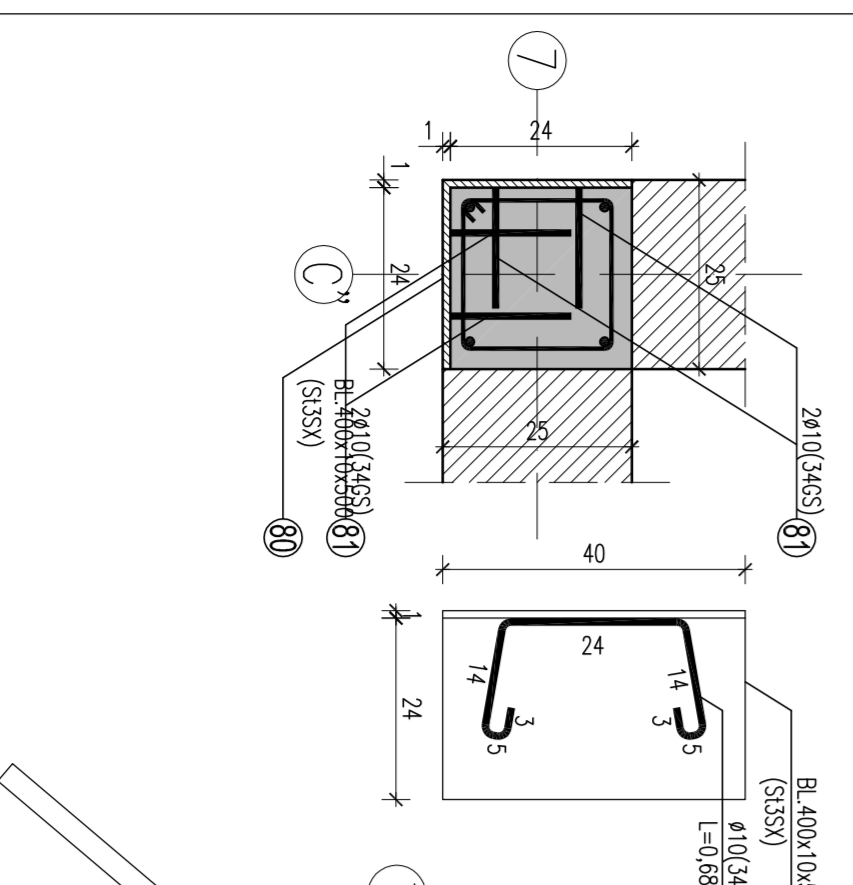
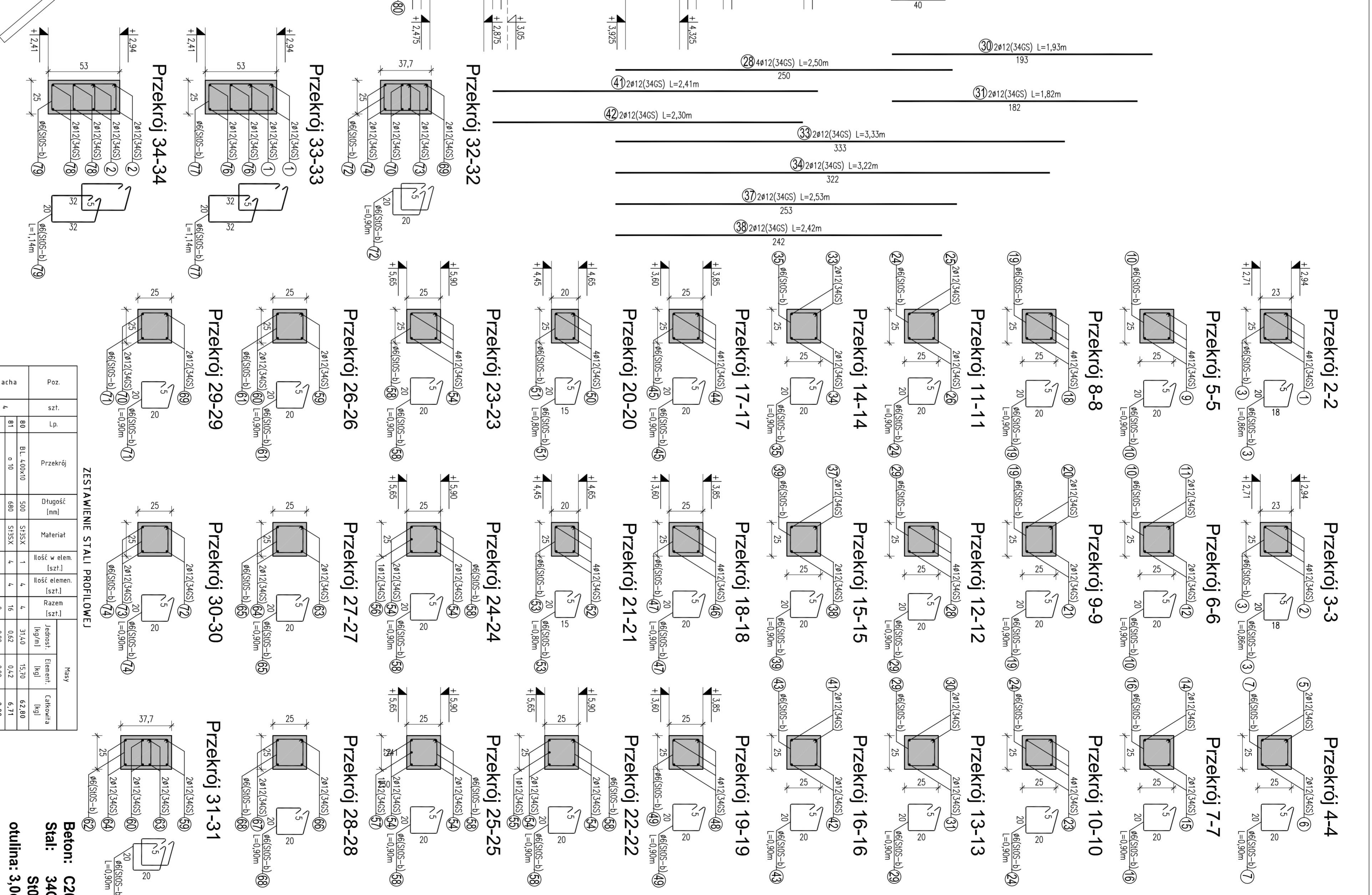


Biacha do montażu konstrukcji  
naciągu masztu  
Skala 1:10



- UWAGI:
1. Elementy stalowe czyste, do II-III stopnia czystości, zabezpieczyć powłokami antykorozyjnymi.
  2. Spoiny nadające wykonać na całej długości styku.
  3. Sposób podpięcia 0,7 gr. spoiny czyszczyć z twardymi elementami.
  4. WYKONANIE: KONTROLA DO STANU.
  5. WYKONANIE: KONTROLA DO STANU.
  6. WYKONANIE: KONTROLA DO STANU.
  7. DLA PRZETW. NR 1.2.50.2.2.6.7.8. UWAGA: DODATKOWO DODATKI NA ZAKŁADY +20%.



ZESTAWIENIE STALI ZBROJENIOWEJ

Dane techniczne									
Poz.		Lp.		Lp.		Lp.		Lp.	
Lp.		Lp.		Lp.		Lp.		Lp.	
Lp.		Lp.		Lp.		Lp.		Lp.	
Lp.		Lp.		Lp.		Lp.		Lp.	
Lp.		Lp.		Lp.		Lp.		Lp.	
Lp.		Lp.		Lp.		Lp.		Lp.	
Lp.		Lp.		Lp.		Lp.		Lp.	
Lp.		Lp.		Lp.		Lp.		Lp.	
Lp.		Lp.		Lp.		Lp.		Lp.	
Lp.		Lp.		Lp.		Lp.		Lp.	
Lp.		Lp.		Lp.		Lp.		Lp.	
Lp.		Lp.		Lp.		Lp.		Lp.	
Lp.		Lp.		Lp.		Lp.		Lp.	
Lp.		Lp.		Lp.		Lp.		Lp.	
Lp.		Lp.		Lp.		Lp.		Lp.	
Lp.		Lp.		Lp.		Lp.		Lp.	
Lp.		Lp.		Lp.		Lp.		Lp.	
Lp.		Lp.		Lp.		Lp.		Lp.	
Lp.		Lp.		Lp.		Lp.		Lp.	
Lp.		Lp.		Lp.		Lp.		Lp.	
Lp.		Lp.		Lp.		Lp.		Lp.	
Lp.		Lp.		Lp.		Lp.		Lp.	
Lp.		Lp.		Lp.		Lp.		Lp.	
Lp.		Lp.		Lp.		Lp.		Lp.	
Lp.		Lp.		Lp.		Lp.		Lp.	
Lp.		Lp.		Lp.		Lp.		Lp.	
Lp.		Lp.		Lp.		Lp.		Lp.	
Lp.		Lp.		Lp.		Lp.		Lp.	
Lp.		Lp.		Lp.		Lp.		Lp.	
Lp.		Lp.		Lp.		Lp.		Lp.	
Lp.		Lp.		Lp.		Lp.		Lp.	
Lp.		Lp.		Lp.		Lp.		Lp.	
Lp.		Lp.		Lp.		Lp.		Lp.	
Lp.		Lp.		Lp.		Lp.		Lp.	
Lp.		Lp.		Lp.		Lp.		Lp.	
Lp.		Lp.		Lp.		Lp.		Lp.	
Lp.		Lp.		Lp.		Lp.		Lp.	
Lp.		Lp.		Lp.		Lp.		Lp.	
Lp.		Lp.		Lp.		Lp.		Lp.	
Lp.		Lp.		Lp.		Lp.		Lp.	
Lp.		Lp.		Lp.		Lp.		Lp.	
Lp.		Lp.		Lp.		Lp.		Lp.	
Lp.		Lp.		Lp.		Lp.		Lp.	
Lp.		Lp.		Lp.		Lp.		Lp.	
Lp.		Lp.		Lp.		Lp.		Lp.	
Lp.		Lp.		Lp.		Lp.		Lp.	
Lp.		Lp.		Lp.		Lp.		Lp.	
Lp.		Lp.		Lp.		Lp.		Lp.	
Lp.		Lp.		Lp.		Lp.		Lp.	
Lp.		Lp.		Lp.		Lp.		Lp.	
Lp.		Lp.		Lp.		Lp.		Lp.	
Lp.		Lp.		Lp.		Lp.		Lp.	
Lp.		Lp.		Lp.		Lp.		Lp.	
Lp.		Lp.		Lp.		Lp.		Lp.	
Lp.		Lp.		Lp.		Lp.		Lp.	
Lp.		Lp.		Lp.		Lp.		Lp.	
Lp.		Lp.		Lp.		Lp.		Lp.	
Lp.		Lp.		Lp.		Lp.		Lp.	
Lp.		Lp.		Lp.		Lp.		Lp.	
Lp.		Lp.		Lp.		Lp.		Lp.	
Lp.		Lp.		Lp.		Lp.		Lp.	
Lp.		Lp.		Lp.		Lp.		Lp.	
Lp.		Lp.		Lp.		Lp.		Lp.	
Lp.		Lp.		Lp.		Lp.		Lp.	
Lp.		Lp.		Lp.		Lp.		Lp.	
Lp.		Lp.		Lp.		Lp.		Lp.	
Lp.		Lp.		Lp.		Lp.		Lp.	
Lp.		Lp.		Lp.		Lp.		Lp.	
Lp.		Lp.		Lp.		Lp.		Lp.	
Lp.		Lp.		Lp.		Lp.		Lp.	
Lp.		Lp.		Lp.		Lp.		Lp.	
Lp.		Lp.		Lp.		Lp.		Lp.	
Lp.		Lp.		Lp.		Lp.		Lp.	
Lp.		Lp.		Lp.		Lp.		Lp.	
Lp.		Lp.		Lp.		Lp.		Lp.	
Lp.		Lp.		Lp.		Lp.		Lp.	
Lp.		Lp.		Lp.		Lp.		Lp.	
Lp.		Lp.		Lp.		Lp.		Lp.	
Lp.		Lp.		Lp.		Lp.		Lp.	
Lp.		Lp.		Lp.		Lp.		Lp.	
Lp.		Lp.		Lp.		Lp.		Lp.	
Lp.		Lp.		Lp.		Lp.		Lp.	
Lp.		Lp.		Lp.		Lp.		Lp.	
Lp.		Lp.		Lp.		Lp.		Lp.	
Lp.		Lp.		Lp.		Lp.		Lp.	
Lp.		Lp.		Lp.		Lp.		Lp.	
Lp.		Lp.		Lp.		Lp.		Lp.	
Lp.		Lp.		Lp.		Lp.		Lp.	
Lp.		Lp.		Lp.		Lp.		Lp.	
Lp.		Lp.		Lp.		Lp.		Lp.	
Lp.		Lp.		Lp.		Lp.		Lp.	
Lp.		Lp.		Lp.		Lp.		Lp.	
Lp.		Lp.		Lp.		Lp.		Lp.	
Lp.		Lp.		Lp.		Lp.		Lp.	
Lp.		Lp.		Lp.					